



Muestra didáctica

## LA MIRADA DE LOS DIOS

### Observación Espacial del Patrimonio Andino

Organizada por el Centro Nacional de Investigaciones Italiano (CNR) e ITACA (Misión Internacional para Arqueo-geofísica Conservación del Patrimonio) Museo Nacional de Arqueología, Antropología e Historia del Perú, Lima, MNAHP y el apoyo del Instituto Italiano de Cultura y la Embajada de Italia en el Perú.

Octubre 2015

Sitio web: <http://www.tiwanakuarqueo.net/mirada/> con recursos disponibles a partir del 15 de octubre

### La investigación que ha producido Mirada de los Dioses

La muestra "**Mirada de los Dioses, Observación Espacial del Patrimonio Andino**" es organizada por ITACA (Misión Internacional para Arqueo-geofísica Conservación del Patrimonio), y un equipo del CNR (Consejo Nacional de Investigaciones - Italia) que aplica metodologías científicas arraigadas en el uso de tecnología de teledetección de la superficie terrestre para contribuir al estudio de la arqueología precolombina y a la gestión y conservación del patrimonio cultural en Perú y Bolivia.

Desde 2007 las investigaciones de ITACA dirigidas por Nicola Masini, financiadas por el Ministerio de Asuntos Exteriores de Italia y el CNR se han concentrado en el centro ceremonial Nasca de Cahuachi y la cuenca (y geoglifos) del río Nasca (sur de Perú), el centro ceremonial de Tiwanaku en Bolivia, los sitios arqueológicos de Arenal y Ventarrón en la región Lambayeque (norte de Perú) y el centro ceremonial de Pachacamac. Estos estudios han apoyado las investigaciones arqueológicas en Nasca dirigidas por Giuseppe Orefici y el Centro de Estudios Precolombinos, los trabajos de Ignacio y Walter Alva en Lambayeque, y Denise Pozzi-Escot en Pachacamac.

La primera actividad ha sido la investigación arqueo-geofísica que consiste en la integración de los métodos de teledetección terrestres, aéreos y satelitales para uso en investigaciones arqueológicas. Esto ha permitido encontrar muros enterrados, tumbas y ofrendas ceremoniales en Cahuachi y de descubrir un gran asentamiento enterrado en el lecho del río Nasca y un templete en Ventarrón.

Asimismo, en la segunda actividad, se ha iniciado la creación de estrategias de observación visual y monitoreo de sitios arqueológicos y regiones que tienen alta densidad de restos de sociedades pasadas y están amenazados por factores que genera su destrucción. En tales contextos la teledetección satelital ofrece

una oportunidad adecuada para controlar este fenómeno. El trabajo de ITACA en la zona de Cahuachi y en Lambayeque mediante el uso de una serie temporal de imágenes satelitales de muy alta resolución ha logrado detectar con éxito los cambios relacionados con el saqueo arqueológico. Con estos resultados se necesita ahora una estrategia institucional contra el saqueo.

La teledetección satelital es una herramienta importante en el cuidado de nuestro patrimonio. La otra herramienta somos todos nosotros, la comunidad, que debe entender lo que está en riesgo cuando destruimos el patrimonio. Esperamos que esta muestra sea un estímulo para que nos esforcemos más y mejor en esta esencial tarea.

### **La muestra**

Hasta el advenimiento de objetos voladores (¡identificados!), como globos en el siglo XIX, aeroplanos en la primera mitad del siglo XX, y satélites más tarde, la observación remota de paisajes, valles y asentamientos humanos estaba reservada a los pájaros y a las deidades celestiales. Ahora, el advenimiento de tecnologías satelitales disponibles para uso civil nos permite ponerlo en práctica para observar y estudiar nuestro pasado.

En esta exposición queremos compartir con el público nuestros avances y explicar cómo y porqué es una tecnología importante para la historia, la conservación y la valorización de restos y testigos de la vida pasada de los peruanos prehispánicos.

"Mirada de los Dioses" alude a las altas capacidades tecnológicas disponibles hoy en día para observar los paisajes antiguos y sus construcciones desde diferentes alturas (desde 10 m a 650 km), plataformas (satélites, aviones, drones), sensores, radiaciones electromagnéticas con los cuales observamos muchos más datos lo que permite el ojo humano.

Esperamos demostrar al público visitante que estas tecnologías nos permiten captar impresionantes imágenes desde el cielo de escenas que los 'dioses celestiales' seguramente se deleitan en observar desde sus alturas.

A este progreso en la capacidad humana de observar desde el aire, por ejemplo, las líneas de Nazca se ha añadido nuestro deseo de convertir en patrimonio, gracias a la inversión de investigación, gestión y protección, muchos de los monumentos construidos por las poblaciones andinas prehispánicas.

### **Cuidar el patrimonio es tarea de todos**

Las huacas, sitios arqueológicos y monumentos deben ser cuidados para generaciones futuras: ¿Queremos seguir disfrutando de ellos en 20 años? ¿Que nuestros hijos les disfruten en 50 años?

Si la respuesta es ¡sí!, (¡esperamos!), el patrimonio necesita ser cuidado con seriedad; mucho se ha destruido en las últimas décadas y lo será en el futuro si no se toman precauciones. Esta tarea debe ser llevada con entusiasmo y en conjunto por el gobierno y la sociedad civil. Otras preguntas que presenta esta muestra son ¿Qué perdemos cuando NO cuidamos el patrimonio?  
¿Qué ganamos al cuidar el patrimonio?

Preservamos los valores y riquezas de la sociedad que llamamos Perú fundada en la larga trayectoria de sociedades nativas u originarias, a quienes se añaden sociedades europeas, africanas y asiáticas. Es nuestro deber preservar el patrimonio de estas tantas sociedades, interconectadas a través de los siglos, asentadas en la costa, sierra y selva de Perú y que forma la sociedad multicultural y democrática de hoy. ¿Cuánto vale el Perú?

¡No se puede cuidar lo que no se conoce!

### **Modulo didáctico de la muestra**

#### **Bajo la Mirada de los Peruanos: ¡Observa tu barrio, tu huaca y tu valle!**

La teledetección está al alcance de todos con el uso libre de **GoogleEarth** y **GoogleMaps**. Cada uno de nosotros puede observar su hogar, barrio, valle, su paisaje desde el aire. En este modulo describimos la forma de que cada estudiante, alumno o aficionado al patrimonio (que conoce lo que está en juego si es que no se preserva), puede hacer uso de la herramientas de teledetección y empezar a crear archivos de datos y de observaciones que conciernen el patrimonio que es de su mayor interés, sea este patrimonio natural, prehispánico, colonial o moderno.

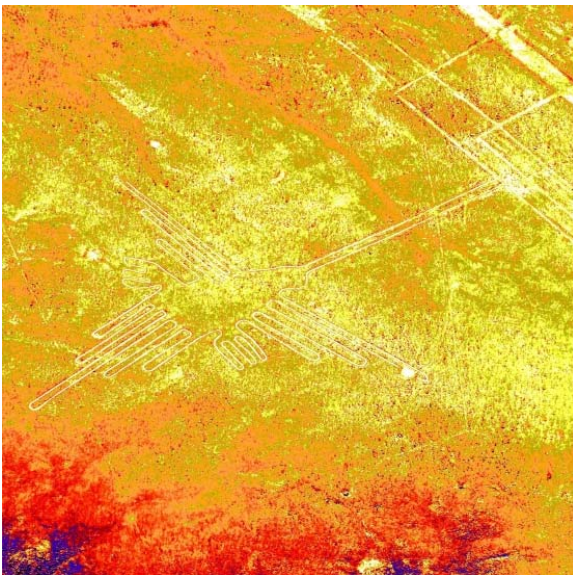
#### ***Siguen 4 fotos***

Pueden ser descargadas aquí en archivo ZIP

<https://www.dropbox.com/s/k4ixxv3ov3uwk5a/fotos%20Mirada%20de%20los%20Dioses.zip?dl=0>



Sitio de Tiwanaku, Altiplano del Lago Titicaca

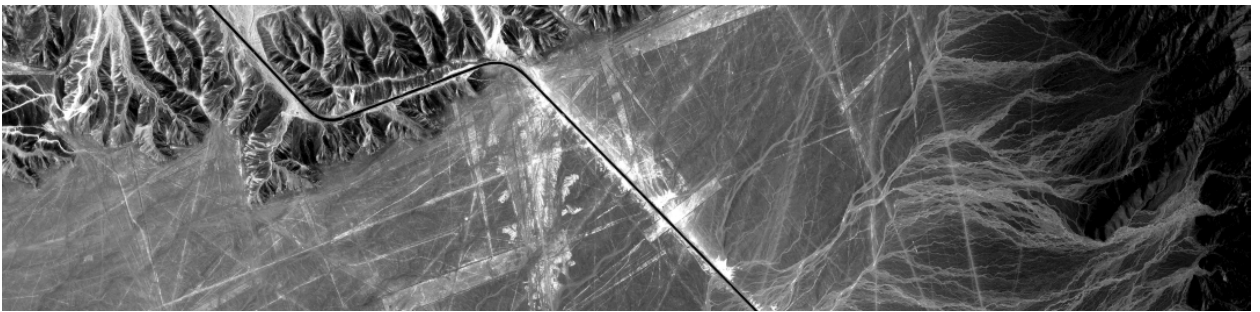


Colibrí en la Líneas de Nazca



Costa Central

Santuario Andino Mayor. Pachacamac,



Pampas de Nazca.